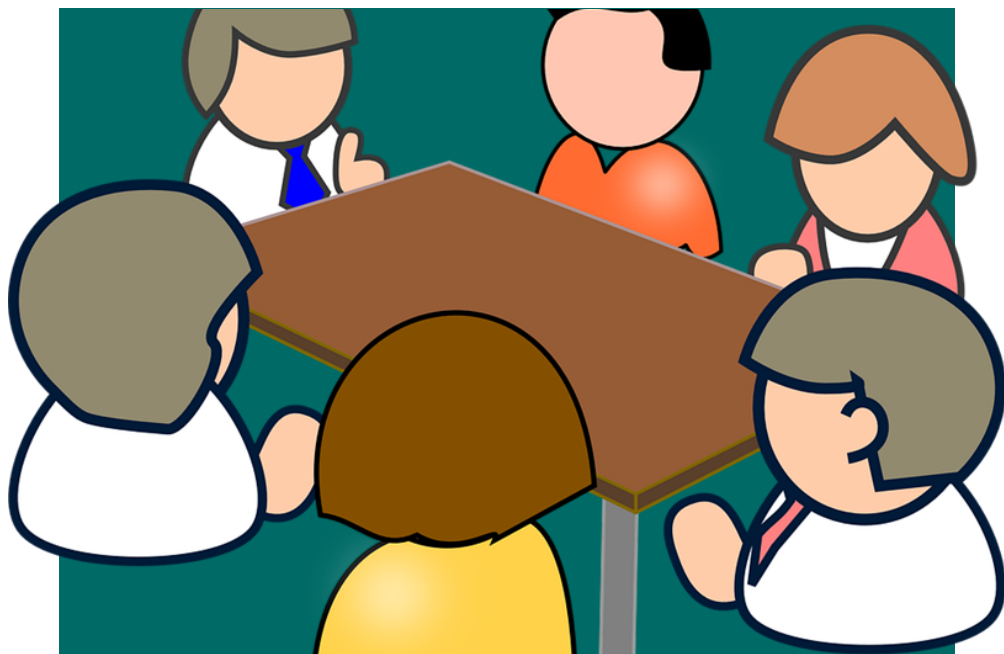


VEDTÆGTER FOR BEBOER- OG PÅRØRENDERÅD

SUNDHEDS- OG OMSORGSOMRÅDET / NORDDJURS KOMMUNE





FORMÅL

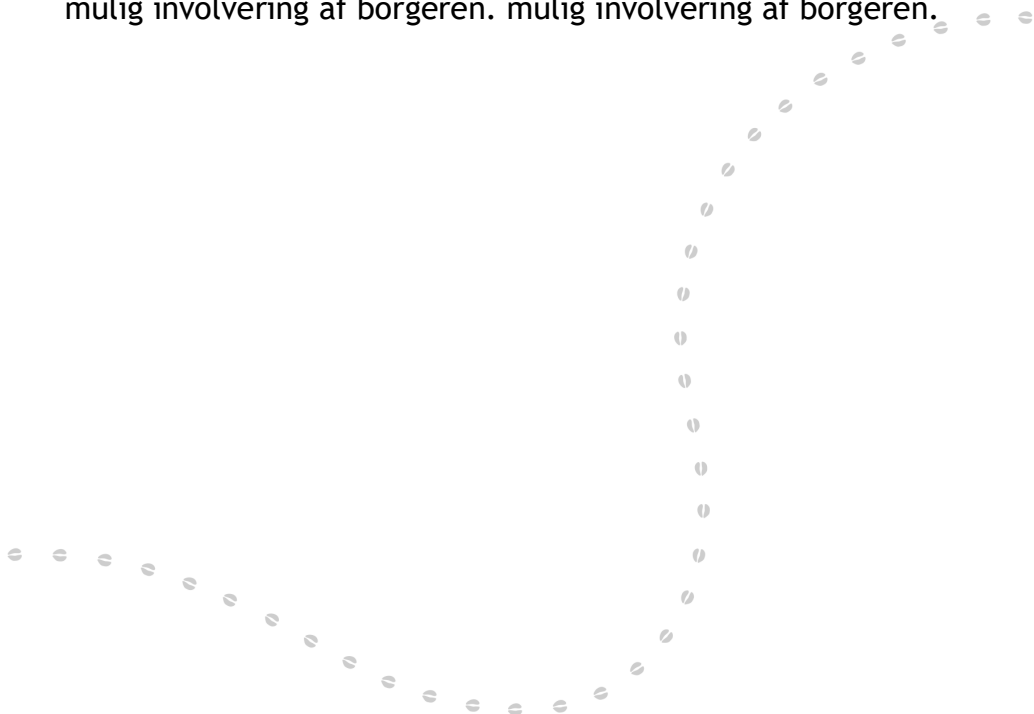
I Norddjurs Kommune etableres der Beboer- og Pårørenderåd på alle plejecentre, og der afholdes et årligt dialogmøde på det enkelte plejecenter, hvor emner af generel relevans for beboernes hverdag og plejecenterets udvikling drøftes. Formålet er at sikre inddragelse af beboere, pårørende og civilsamfundet i tilrettelæggelsen af hverdagen og udviklingen på plejecenteret. På de plejecentre, hvor det giver mening, kan der desuden etableres husråd/etageråd.

Inddragelse af beboer og pårørende i rådene bygger på Norddjurs Kommunes pårørendepolitik. Pårørendepolitikken sætter rammen for samarbejdet og dialogen mellem beboere, pårørende og kommunens medarbejdere på tværs af voksenområdet. Pårørendepolitikken skal ses i relation til kommunens overordnede politikker på voksenområdet, blandt andet ældrepolitikken og værdighedspolitikken.

Norddjurs Kommunes pårørendepolitik bygger på kommunens overordnede visioner:

- Et liv med muligheder og Alle med.
- Et liv med muligheder anviser, at alle borgere i kommunen skal have mulighed for at leve et godt liv med størst mulig selvbestemmelse.
- Alle med understreger vigtigheden af stærke fællesskaber, hvor samspillet mellem borgernes egne og kommunens initiativer skaber noget større, end de kan hver for sig.

En grundlæggende præmis i pårørendepolitikken er, at et stærkt samarbejde med de pårørende til ældre, syge og handicappede borgere er afgørende for at give borgerne de bedste forudsætninger for et godt og indholdsrigt liv. Samtidig understreges det, at det enkelte menneske er ekspert i eget liv, og at pårørendesamarbejdet skal understøtte, at borgeren så vidt muligt træffer selvstændige beslutninger om eget liv og hverdag. Det betyder, at dialogen og samarbejdet mellem borgeren, dennes pårørende og medarbejderne altid skal ske med udgangspunkt i borgerens ønsker og behov og med størst mulig involvering af borgeren.



§1. BEBOER- OG PÅRØRENDERÅD

Beboer- og Pårørenderådet skal understøtte det daglige arbejde på plejecentret, herunder at beboerne inddrages i de beslutninger, som vedrører og påvirker deres liv og hverdag. Beboer- og Pårørenderådet er et forum for beboere, pårørende, eksterne medlemmer fra civilsamfundet, medarbejdere og ledelse, som skal bidrage til at styrke trivsel og udvikling på plejecenteret.

Beboer- og pårørenderådets opgave er, at:

- Repræsentere alle beboeres interesser og ønsker
- Bidrage til opretholdelse af det gode samarbejde i hverdagen
- Fremme et godt samarbejde og samskabelsen med det omgivende lokalsamfund (eksempelvis ved at holde åbent hus)
- Understøtte og medvirke til en åben og inspirerende dialog mellem rådets medlemmer og personalet om emner af relevans for beboerne
- Have indsigt i hverdagslivet på plejecenteret
- Holde sig opdateret med relevant viden på de emner, der arbejdes med

Emner af relevans kan være:

- Aktiviteter og socialt samvær
- Udflugter og oplevelser mv.

- Traditioner og fester på stedet
- Politiske beslutninger vedr. serviceniveau, budget mv.
- Tværgående temaer for hele sundheds- og omsorgsområdet
- Tilsynsrapporter og handleplaner fra relevante tilsyn
- Udfærdigelse af høringssvar, f.eks. ifm. tilsyn og budget
- Måltider
- Andet der har beboernes interesse

Personsager drøftes ikke af beboer- og pårørenderådet. Ved personsager tages der direkte kontakt til kontaktpersonen for den pågældende beboer eller ledelsen på stedet.

Rådet deltager ikke i konkrete personaleansættelser, opsigelser og lign.

§2. BEBOER- OG PÅRØRENDERÅDETS BEFØJELSER

- Rådet er høringsberettiget ift. årsrapporter, tilsyn og andre emner, der berører plejecenteret
- Rådet har ikke beslutningskompetence
- Medlemmerne kan yde en frivillig indsats ved sammenkomster og udflugter
- Rådet har tavshedspligt i forhold til alle interne forhold, der har karakter af personlige forhold

Der kan ikke ydes betaling for deltagelse i rådets møder.

Der ydes ikke diæter, timegodtgørelse eller rejseudgifter o.l.

§3. RÅDENES SAMMENSÆTNING, VALG MV.

Rådet skal så vidt muligt bestå af 9 medlemmer:

- 5 medlemmer vælges af beboer- og pårørendegruppen på plejecentrene (Skal være i flertal)
- 1 medarbejderrepræsentant fra plejecenteret
- 1 medlem er lederen af plejecenteret
- 1 medlem udpeges af og blandt ældrerådets medlemmer
- 1 repræsentant fra civilsamfundet
- Der vælges herudover 2 suppleanter

Det skal tilstræbes, at Beboer- og Pårørenderådet primært består af beboere.

Medlemmerne af Beboer- og Pårørenderådet vælges for 1 år af gangen. Pårørende, som ikke længere har nærtstående på plejecenteret, kan fortsætte valgperioden ud.

Hvis et medlem af Beboer- og Pårørenderådet i løbet af valgperioden forhindres i at fortsætte som medlem af rådet, indtræder suppleanten. Suppleanter deltager ikke i rådets møder, medmindre der er forfald fra et ordinært medlem.

§4. VALGPROCEDURE FOR BEBOER- OG PÅRØRENDERÅD

Plejecenterlederen er ansvarlig for skriftlig indkaldelse til valgmødet for Beboer- og Pårørenderådet.

Beboer- og Pårørenderådet rekrutteres ved både valg og udpegning:

- Beboerrepræsentanter - vælges af beboer og pårørende på det enkelte plejecenter
- Pårørenderepræsentanter - vælges af beboer og pårørende på det enkelte plejecenter. Der kan med fordel udvælges suppleanter for pårørende. Pårørende, som ikke længere har nærtstående på plejecenteret, kan fortsætte valgperioden ud.
- Plejecenterlederen udpeges som et fast medlem af Beboer- og Pårørenderådet
- Repræsentant fra Ældrerådet - udpeges af og blandt Ældrerådets medlemmer
- Medarbejderrepræsentant - vælges af det fastansatte personale på plejecenteret
- Repræsentant fra civilsamfundet - vælges af beboer og pårørende på det enkelte plejecenter. Repræsentanten skal have tilknytning til lokalområdet, hvor plejecenteret er placeret.

Ved valg af beboerrepræsentanter, pårørenderepræsentanter og repræsentanter fra civilsamfundet kan der kun afgives én stemme pr. beboer af enten beboeren selv eller dennes pårørende. Medarbejdere og ledelse på plejecenteret har ikke stemmeret. De kandidater, der har fået flest stemmer, er valgt. Plejecenterlederen er forpligtet til at sikre, at sekretæropgaven varetages.

Valgmødet afvikles på baggrund af en dagsorden med følgende punkter:

- Orientering om valg, vedtægter mv
- Aftale om, hvorledes valghandlingen skal foregå - fredsvalg, afstemning el.lign.
- Afvikling af valghandling
- Opgørelse af valget og notering af de valgte medlemmer
- Valg af formand og næstformand
- Planlægning af årets møder
- Eventuelt.

Valg af formand og næstformand:

- Formanden for rådet vælges iblandt medlemmerne. Plejecenterlederen kan ikke være formand for Beboer- og Pårørenderådet.
- Der vælges en næstformand, som varetager formandsopgaverne i formandens eventuelle fravær

§5. ANTAL MØDER FOR BEBOER- OG PÅRØRENDERÅDENE

- Der afholdes som udgangspunkt fire ordinære møder pr. år, foruden valgmødet
- De faste møder aftales så vidt muligt på valgmødet, så disse er planlagt et år frem
- Ved særlige omstændigheder kan der indkaldes til ekstraordinært møde
- Der udpeges en mødeleder.

§6. DAGSORDEN FOR MØDERNE

Rådets medlemmer kan fremsende punkter til optagelse på dagsordenen. Punkterne fremsendes/der rettes henvendelse til lederen af plejecenteret eller formanden senest 10 hverdage før mødet afholdes. Relevante punkter fra etagerådsmøder/ husmøder kan bringes videre til drøftelse på møderne i Beboer- og Pårørenderådet.

Rådet bestemmer selv dagsordenen for møderne. Dog skal det tilstræbes, at dagsordenens indhold er vedkommende for beboernes ønsker og interesser, så dagsordenen virker understøttende for beboerne.

Dagsordenen kan indeholde følgende faste punkter:

- Beslutningsreferat fra sidste møde
- Information fra beboerne
- Information fra ledelsen
- Sager til drøftelse/orientering
- Eventuelt

Dagsordenspunkterne skal beskrives kort og tydeligt.

Plejecenterlederen og formanden udarbejder den endelige dagsorden på baggrund af de faste punkter og indkomne dagsordenspunkter. Dagsordenen gøres tilgængelig for rådets medlemmer senest fire hverdage før mødets afholdelse, så alle har mulighed for at forberede sig til mødet.

Dagsorden med eventuelle bilag udsendes pr. mail eller omdeles internt.

Ved indkaldelse til ekstraordinære møder kan den anførte tidsfrist afviges.

§7. REFERAT

- Plejecenterlederen sikrer, at referentopgaven varetages
- Konklusionen af rådets drøftelser nedfældes i et referat. Ved mødets afslutning gennemgås referatet med det formål at sikre, at der er enighed om det skrevne
- Ethvert medlem kan forlange sin afvigende mening tilført beslutningsreferatet
- Referatet er tilgængeligt på det pågældende plejecenters hjemmeside
- Det sikres, at referatet er tilgængeligt for alle beboere på det enkelte plejecenter

§8. TEMAMØDE

Der afholdes et årligt temamøde for alle Beboer- og Pårørenderådene på Sundheds- og Omsorgsområdet. Mødet fungerer desuden som dialogmøde med voksen- og plejeudvalget.

§9. DIALOGMØDE

Det enkelte plejecenter afholder et årligt dialogmøde for alle beboere og pårørende med tilknytning til plejecenteret. Formålet med dialogmødet er at skabe mulighed for dialog mellem beboere, pårørende, civilsamfundet, medarbejdere og ledelse på plejecentret.

Dialogmødet skal blandt andet bidrage til udviklingen af det

enkelte plejecenter og til udviklingen af Norddjurs Kommunes indsatser og tilbud på det samlede Sundheds- og Omsorgsområde. Herudover kan andre aktuelle emner drøftes.

Det er ledelsen på plejecentret, som har ansvaret for at indkalde til møderne. Dialogmødet kan afholdes i forbindelse med valg til Beboer- og Pårørenderådet.

Alle beboere og pårørende kan fremsende forslag til emner til optagelse på dagsordenen. Emnerne sendes eller overleveres mundtligt til lederen på plejecenteret.

Ledelsen udsender senest en måned inden afholdelsen af dialogmødet en invitation til alle beboere og pårørende. Dagsordenen for mødet vedlægges invitationen.

10. ETAGERÅD/HUSRÅD

På det enkelte plejecenter kan der etableres husråd eller etageråd på de boenheder/afdelinger, hvor beboerne ønsker dette. Formålet med et etageråd eller husråd er at sikre inddragelse af beboerne i tilrettelæggelsen af hverdagen på den enkelte boenhed/afdeling og bidrage til udviklingen af plejecentret.

Etageråd og husråd kan også vælge at sætte relevante emner på dagsordenen til Beboer- og Pårørenderådets møder, hvis de ønsker dette.

*Godkendt af Kommunalbestyrelsen
den 10. september 2024*



NORDDJURS KOMMUNE



Sundheds- og omsorgsområdet
Sangstrupvej 32, Voldby
8500 Grenaa

www.norddjurs.dk

